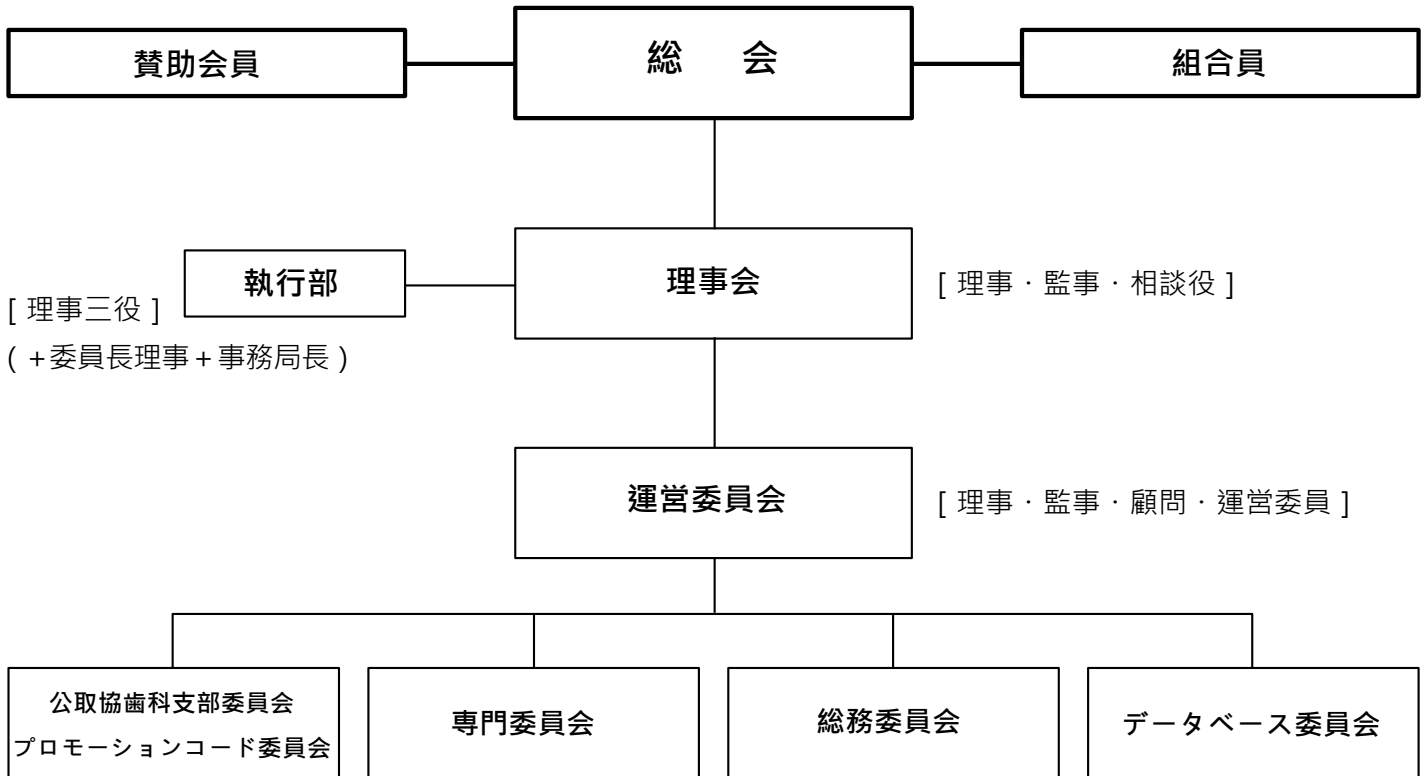


# 日本歯科器械工業協同組合 組織編成図

2022年4月1日



## 【理事・監事】

理事長	長田吉弘
副理事長	渡辺啓介 須貝辰生 中山真一
専務理事	猪俣吾郎
理事	山中通三 吉川秀隆 秋山博仁 山浦元裕 塩田信吾 山中良晃 八野桃子 堀内敦雄 橘 昭文 今岡俊成
監事	齋藤浩明 中村信一

## 【運営委員会】

運営委員	洞田 徹	石塚昌宏	瀬戸則夫	小野島謙悟	菊谷壽夫	木村精一
	野口鉄也	大貫 実	竹花大八郎	菅原崇弘	関村正夫	多賀谷潤一
	寺尾 潔	吉川朋秀	岩崎厚彦	木村太輔	北澤信一	中西賢介
	中村崇俊	川端英之	宮下敏彦	西川真功	赤尾訓明	
	吉岡 匡	土子貴志				

## 【各委員会】

公取協歯科支部委員会	◎山浦元裕 今岡俊成 川口本晃
プロモーションコード委員会	◎山浦元裕 今岡俊成 川口本晃
専門委員会	担当理事 ◎須貝辰生 橘 昭文 山中良晃
	顧問 長谷川健嗣 瀬戸則夫
	委員 木村明裕 海老沼孝 三井浩則 芝野 寿 最上 直 西川真功 佐藤幸弘 山口幸宏 渡辺英憲 永井宏幸 半田 博
総務委員会	◎猪俣吾郎 ○秋山博仁 八野桃子 堀内敦雄

◎委員長 ○副委員長