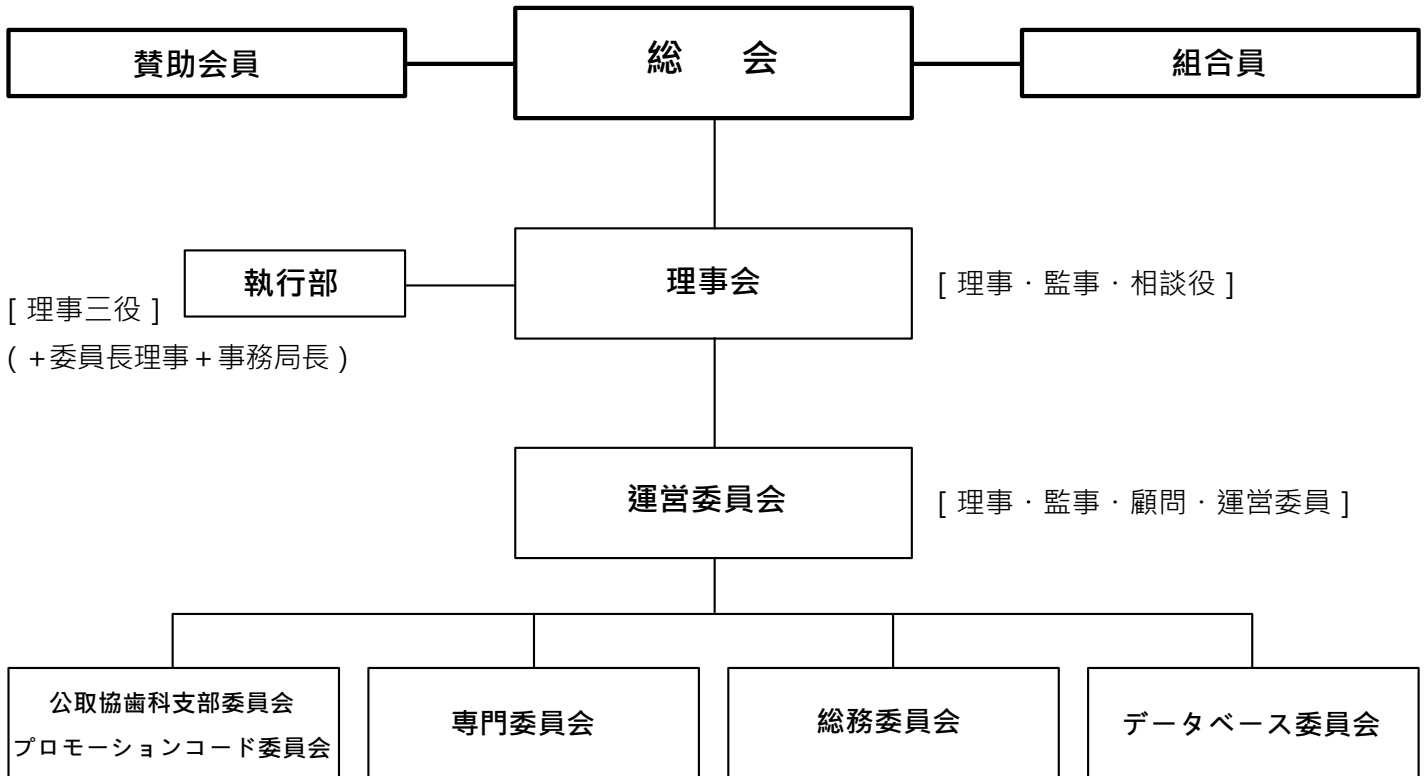


日本歯科器械工業協同組合 組織編成図

2022年12月20日



【理事・監事】

理事長	長田吉弘
副理事長	渡辺啓介 須貝辰生 中山真一
専務理事	猪俣吾郎
理事	山中通三 吉川秀隆 秋山博仁 山浦元裕 塩田信吾 山中良晃 八野桃子 堀内敦雄 今岡俊成
監事	齋藤浩明 中村信一

【運営委員会】

運営委員	洞田 徹	石塚昌宏	皆川 要	小野島謙悟	菊谷壽夫	木村精一
	野口鉄也	大貫 実	竹花大八郎	菅原崇弘	関村正夫	多賀谷潤一
	寺尾 潔	吉川朋秀	岩崎厚彦	木村太輔	北澤信一	中西賢介
	中村崇俊	川端英之	宮下敏彦	今吉富男	西川真功	赤尾訓明
	吉岡 匡	土子貴志	山中一記			

【各委員会】

公取協歯科支部委員会		◎山浦元裕 今岡俊成
プロモーションコード委員会		◎山浦元裕 今岡俊成
専門委員会	担当理事	◎須貝辰生 中山真一 山中良晃
	顧問	長谷川健嗣
	委員	木村明裕 海老沼孝 三井浩則 芝野 寿 最上 直 西川真功 佐藤幸弘 山口幸宏 渡辺英憲 永井宏幸 半田 博
総務委員会		◎猪俣吾郎 ○秋山博仁 八野桃子 堀内敦雄

◎委員長 ○副委員長