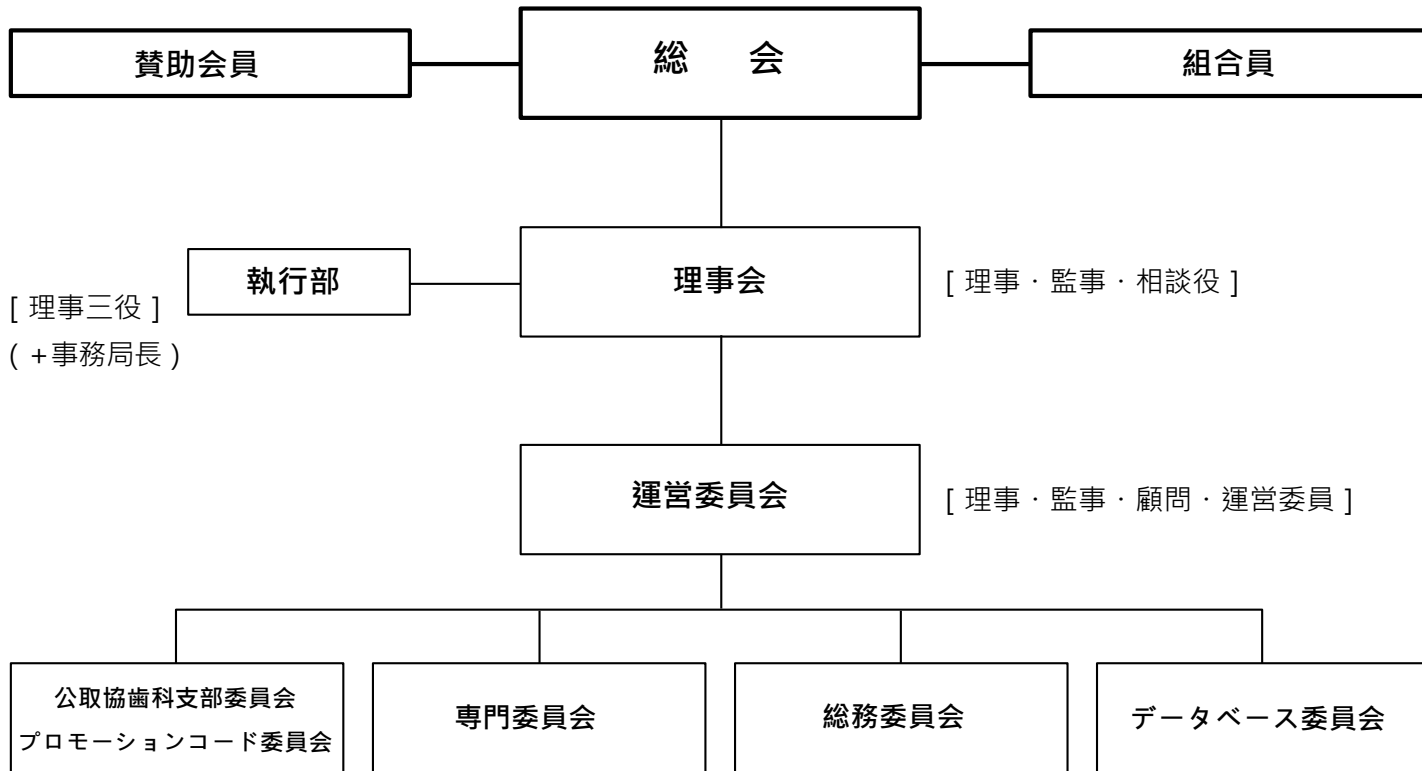


日本歯科器械工業協同組合 組織編成図

2024年4月1日



【理事・監事】

理事長	渡辺啓介
副理事長	中山真一 猪俣吾郎
専務理事	山浦元裕
理事	山中通三 吉川秀隆 長田吉弘 秋山博仁 塩田信吾 山中良晃 八野桃子 堀内敦雄 今岡俊成 吉川朋秀 今吉富男
監事	中村信一 須貝辰生

【運営委員会】

運営委員	洞田 徹	皆川 要	菊谷壽夫	齋藤浩明	大貫 実	竹花大八郎
	菅原崇弘	関村正夫	多賀谷潤一	寺尾 潔	岩崎厚彦	木村太輔
	北澤信一	中西賢介	中村崇俊	川端英之	宮下敏彦	西川真功
	川西利明	吉岡 匡	山中一記	山地正一郎		

【各委員会】

公取協歯科支部委員会		◎山浦元裕 今岡俊成
プロモーションコード委員会		◎山浦元裕 今岡俊成
専門委員会	担当理事	◎中山真一 山中良晃
	顧問	須貝辰生 長谷川健嗣
	委員	臼井 薫 近藤 亮 海老沼孝 三井浩則 芝野 寿 最上 直 西川真功 関 政啓 佐藤幸裕 山口幸宏 渡辺英憲 永井宏幸 半田 博
総務委員会		◎山浦元裕 ○秋山博仁 八野桃子 堀内敦雄 吉川朋秀
データベース委員会		◎猪俣吾郎 塩田信吾

◎委員長 ○副委員長

歯科器材MDR認定研修委員会（歯科商工）担当：塩田信吾 八野桃子 今吉富男